

# Preisliste 2025

Produkte, Systeme und Dienstleistungen  
für Gassicherungslösungen in Schule, Labor und Küche



# Inhalt.

<b>Auswahltabellen</b>	3
Zentrale Absperreinrichtung VCC und Laborsicherheitsventil VCL	3
Steuerungen LCU, KCU, SCU und DCU	3
Einzelgeräte Küchenabsicherung	4
Ventileinheit GSPS	4
<b>Brenngase</b>	5
Einzelgeräte Schul- und Laborsicherung	5
<b>Technische Gase</b>	6
Einzelgeräte Schul- und Laborsicherung	6
<b>Küchenabsicherung</b>	7
Einzelgeräte Küchenabsicherung	7
EMS-Systemangebot	7
<b>Ersatzteile VCL und LCU</b>	8
<b>Reparatur und Service</b>	9
Reparaturpauschalen	9
Dienstleistung / Service	9
<b>Gas-Druckregelstrecken</b>	10
<b>Messtechnik</b>	11
MQM - Quantometer mechanisch	12
MQMe - Quantometer elektronisch	13
Kommunikation	13
Pass-Stücke für die Quantometer Typ MQM / MQMe	14
<b>Partnerschaft DUNGS</b>	15
<b>Fachhandel</b>	16
Broen Intelligent flow Solutions	16-17
Isolierstücke Gewindeanschluss und Flanschanschluss	18
Maile Gaswarnanlagen	19-20
<b>Kontakt</b>	21

# Auswahltabellen.

## Zentrale Absperreinrichtung VCC und Laborsicherheitsventil VCL

Code	Beschreibung	
VCC	Zentrale Absperreinrichtung	VCC
VCL	Laborsicherheitsventil	VCL
3	Baureihe 3	●
4	Baureihe 4	●
15	DN 15	●
20	DN 20	●
25	DN 25	●
V	Verschraubung	○
R	Rp-Innengewinde	○
01	max. Eingangsdruck $p_{e,max.}$ 100 mbar	●
03	max. Eingangsdruck $p_{e,max.}$ 360 mbar	●
05	max. Eingangsdruck $p_{e,max.}$ 500 mbar	●
W	Netzspannung 230 V~; 50/60 Hz	●
E	Erdgas	○
L	Flüssiggas	○
Z*	Sondervariante	○

○ optional ● Standard \*falls nicht vorhanden, entfällt diese Angabe

### Bestellbeispiele:

VCC 425V01W **4 25 V 01 W**  
Zentrale Absperreinrichtung Rp1"

VCL 425V01W **4 25 V 01 W**  
Laborsicherheitsventil

## Steuerungen LCU, KCU, SCU UND DCU

Code	Beschreibung	
LCU	Laborsteuerung Baureihe 200	LCU
KCU	Küchensteuerung Baureihe 100	KCU
SCU	Ventilsteuerung Baureihe 100	SCU
DCU	Ventilsteuerung Bauraihe 100	DCU
100	Baureihe	●
200	Baureihe	●
A	Aufbau-Kunststoffgehäuse	●
D	Menüsprache Deutsch	●
W	Netzspannung 230 V~, 30/60 Hz	●
R	Netzspannung 115 V~	●
M*	externe elektrische Anschlüsse	○
C	Compact, Ausführung mit Folientastatur und Schlüsselschalter im Frontdeckel	●
L	Leckageprüfung entsprechend G 621 (A) / DIN 30666	●
Z*	Sondervariante	○

○ optional ● Standard \*falls nicht vorhanden, entfällt diese Angabe

### Bestellbeispiele:

LCU 200 ADW **200 A D W**  
Aufbau-Kunststoffgehäuse

SCU 100 ADW **100 A D W**  
Ventilsteuerung

KCU 100 ADW **100 A D W**  
Küchensteuerung

# Auswahltabellen.

## Einzelgeräte Küchenabsicherung

Code	Beschreibung	
FSA	Gasabsperreinrichtung	FSA
315	DN 15	●
320	DN 20	●
325	DN 25	●
340	DN 40	●
350	DN 50	●
R	Rp-Innengewinde (mit Verschraubung nur für DN 15 bis DN 25)	●
05	max. Eingangsdruck $p_{e,max}$ 500 mbar	●
Z*	Sondervariante	○

○ optional ● Standard \*falls nicht vorhanden, entfällt diese Angabe

### Bestellbeispiele:

FSA 315R05 **315 R 05**  
Gasabsperreinrichtung Rp ½"

## Ventileinheit GSPS

Code	Beschreibung	
GSPS	Ventileinheit	GSPS
10	DN 10	●
15	DN 15	●
20	DN 20	●
25	DN 25	●
M	Messing blank, MS 58 (Ventilkörper)	●
120	Druckbereich 0,2-12 bar (Technische Gase und Reingase)	●
15	Druckbereich 0,2-1,5 bar (Acetylen)	●

○ optional ● Standard \*falls nicht vorhanden, entfällt diese Angabe

### Bestellbeispiele:

GSPS 10M120 **10 M 120**  
GSPS-Ventileinheit DN 10,  
Ventilkörper MS 58

# Brenngase.

## Einzelgeräte Schul- und Laborabsicherung

Artikelbezeichnung		Artikel-Nr.	Preis / Stück €
Zentrale Absperreinrichtung	VCC 320 R03W	66300020	705,10
Labor-Sicherheitsventil	VCL 320 R03WE	66300030	986,90
Labor-Sicherheitsventil	VCL 320 R03WL	66300031	986,90
Zentrale Absperreinrichtung	VCC 415 VH05W	66300221	804,10
Zentrale Absperreinrichtung	VCC 420 VH05W	66300121	810,60
Zentrale Absperreinrichtung	VCC 425 VH05W	66300021	817,60
Labor-Sicherheitsventil	VCL 415 VH05WE	66300232	1.155,00
Labor-Sicherheitsventil	VCL 415 VH05WL	66300233	1.155,00
Labor-Sicherheitsventil	VCL 420 VH05WE	66300132	1.158,30
Labor-Sicherheitsventil	VCL 420 VH05WL	66300133	1.158,30
Labor-Sicherheitsventil	VCL 425 VH05WE	66300032	1.160,40
Labor-Sicherheitsventil	VCL 425 VH05WL	66300033	1.160,40
Labor-Steuerung	LCU 200 ADWC	66200002	1.690,20
Labor-Steuerung	LCU 200 ADWCL	66200003	1.751,00
Labor-Steuerung	LCU 200 ADWM	66200010	1.487,30
Labor-Steuerung	LCU 200 ADWML	66200100	1.547,40
Fernbedienung	FB 200 ADM	66102259	422,30
Ventilsteuerung	SCU 100 ADW	66102170	565,50
Ventilsteuerung	SCU 100 UDW	66102175	682,90
Ventilsteuerung	SCU 100 EDW	66102177	708,10
Ventilsteuerung	DCU 100ADW	66102160	952,80
Gas-Not-Aus-Taster Hinterglas	GNA	00106001	186,40



# Technische Gase.

## Einzelgeräte Schul- und Laborabsicherung

Artikelbezeichnung		Artikel-Nr.	Preis / Stück €
Ventileinheit	GSPS-10-M-120	02082010	1.106,40
Ventileinheit	GSPS-15-M-120	02082040	1.184,20
Ventileinheit	GSPS-20-M-120	02082060	1.283,70
Ventileinheit	GSPS-20-M-15	02082070	1.404,90
Ventileinheit	GSPS-25-M-120	02082080	1.334,60
Ventileinheit	GSPS-25-M-15	02082090	1.482,70
<hr/>			
Steuereinheit (einkanalig)	GSPS-SK1	02082100	1.336,70
<hr/>			
Steuereinheit (zweikanalig)	GSPS-SK2	02082110	1.669,80
<hr/>			
Gas-Not-Aus-Taster	GNA	00106001	186,40

Weitere Ausführungen und Zubehör auf Anfrage.



# Küchenabsicherung.

## Einzelgeräte Küchenabsicherung

Artikelbezeichnung		Artikel-Nr.	Preis / Stück €
Gasabsperreinrichtung	FSA 315R05	66303010	781,90
Gasabsperreinrichtung	FSA 320R05	66303020	841,90
Gasabsperreinrichtung	FSA 325R05	66303030	853,80
Gasabsperreinrichtung	FSA 340R05	66303040	1.337,80
Gasabsperreinrichtung	FSA 350R05	66303050	1.821,20
<hr/>			
Küchensteuerung	KCU 100 ADW	66102200	683,90
<hr/>			
Luft-Druckwächter	DW 500WZ Abluft	66302300	128,70
Versorgungs-Luft-Druckwächter	VL 500WZ Zuluft	66302310	128,70
Fensterkontakt Schalter	FK 300	66102550	36,80
<hr/>			
Gas-Not-Aus-Taster-Hinterglas	GNA	00106001	186,40



## EMS-Systemangebot

Artikelbezeichnung		Artikel-Nr.	Preis / Stück €
Abgasabführung-Überwachung-System	EMS 315R05 Rp ½"	66302400	1.588,40
Abgasabführung-Überwachung-System	EMS 320R05 Rp ¾"	66302410	1.654,60
Abgasabführung-Überwachung-System	EMS 325R05 Rp 1"	66302420	1.666,50
Abgasabführung-Überwachung-System	EMS 340R05 Rp 1½"	66302430	2.150,40
Abgasabführung-Überwachung-System	EMS 350R05 Rp 2"	66302440	2.633,90



KÜCHENSTEUERUNG\*  
KCU 100ADW



GASABSPERREINRICHTUNG  
FSA 320



LUFT-DRUCKWÄCHTER  
(ZU- UND ABLUFT)  
DW 500 / VL 500



FENSTERKONTAKT-  
SCHALTER  
FK

# Ersatzteile VCL & LCU.

Artikelbezeichnung		Artikel-Nr.	Preis / Stück €
Stecker Drucksensor		66100066	16,80
Kabel Drucksensor	5 m mit Stecker	66100069	37,30
MS Überwurfmutter	G 1 3/8"	66100024	22,70
MS Tülle	1/2"	66100025	18,90
MS Tülle	3/4"	66100026	20,50
MS Tülle	1"	66100027	24,90
Paßstück PET	VCC/VCL/FSA	66100096	44,30
Ersatzschlüssel	LCU / SCU / DCU / FB	66100111	31,90
Ersatzspule VA1.	zu VCL/VCC/FSA/ DN 15 - DN 25	74921748	162,20
Ersatzspule VA2.	zu FSA DN40 - DN 50	74921976	239,00
Doppeleratzspule	zu VCL 4/VCC 4/FSA 3 DN 15 - DN 25	95225000	316,90
Doppeleratzspule	zu FSA 340	95225004	429,40
Doppeleratzspule	zu FSA 350	95225048	480,20
Ersatzspule	zu VAL 315	95214206	189,30
Ersatzscheibe	für GNA	00106005	18,40
Ersatzschlüssel	für GNA	00106006	11,90



# Reparatur & Service.

## Reparaturpauschalen

Artikelbezeichnung	Artikel-Nr.	Preis / Stück €
LCU Versionswechsel	66100110	96,30
LCU Überprüfungspauschale Gerät i. O.	66100104	66,40
LCU Gerät irreparabel defekt	66100105	66,40
LCU defekt wird repariert	66100106	431,60
LCU n.i.O unrepariert an Kunde zurück	66100115	66,40
VCL Überprüfungspauschale Gerät i. O.	66100107	66,40
VCL Gerät irreparabel defekt	66100108	66,40
VCL defekt wird repariert	66100109	408,90
KCU Überprüfungspauschale i. O.	66100204	66,40
KCU irreparabel defekt	66100205	66,40
KCU Defekt wird repariert	66100206	216,80

### ACHTUNG!

Aus sicherheitstechnischen Gründen sind Reparaturen an unseren Geräten nicht zulässig.  
Bei Eigenreparatur erlischt der Garantieanspruch.

## Dienstleistung / Service

Artikelbezeichnung	Artikel-Nr.	Preis / Stück €
Arbeitsstunde Ingenieur	66100189	139,60
Arbeitsstunde Ingenieur 25% Zuschlag	66100489	174,10
Arbeitsstunde Servicetechniker	66100166	105,10
Arbeitsstunde Servicetechniker 25% Zuschlag	66100172	131,30
Arbeitsstunde Monteur	66100188	74,70
Arbeitsstunde Monteur 25% Zuschlag	66100388	93,10
Fahrtzeit normal	66100169	92,20
Fahrtzeit 25% Zuschlag	66100170	122,60
Fahrtkosten PKW je km	66100167	1,00
Auslösung	66100171	41,20

Alle Lohnleistungen aus Dienstleistungen und Reparaturen sind Netto-Preise, nicht rabattfähig.

# Gas-Druckregelstrecken.

Gas-Druckregelstrecke bis  $p_e < 100$  mbar nach TRGI

## Anwendung

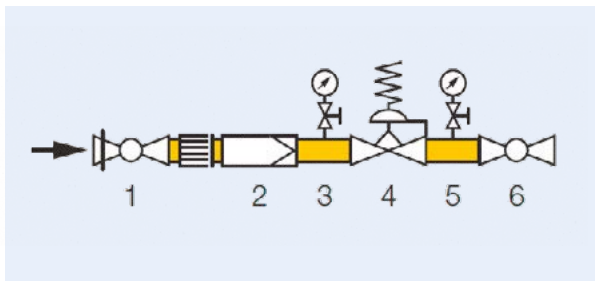
Erhöhter Brandschutz durch thermisch auslösendes Schließelement (gem. TRGI), manuelle Absperrung der Gaszufuhr im Ein- und Ausgang, Schutz nachgeschalteter Geräte vor Verschmutzung, Ausgleich von Vordruckschwankungen, Druckreduzierung und Regelung des Gasausgangsdruckes, Anzeige von Gas-, Eingangs- und Ausgangsdrucks.

## Funktion

Bei geöffnetem Kugelhahn wird über den Gas-Druckregler ein gewünschter Ausgangsdruck erzeugt. Mit Hilfe der Manometer können die anstehenden Ein- und Ausgangsdrücke kontrolliert werden.

## Tipps und Tricks

- Der Reglerausgangsdruck ist durch den Einsatz verschiedener Federn einstellbar.
- Edelstahlkompensatoren ermöglichen einen spannungsarmen Einbau (vergleiche DIN 4756 Absatz 4.2.1).
- Grundsätzlich sollte bei Gewindeausführung eine Verschraubung hinter dem Eingangskugelhahn angebaut sein.
- Unsere Gas-Druckregelgeräte mit Sicherheitsmembrane erübrigen eine Abblaseleitung ins Freie.



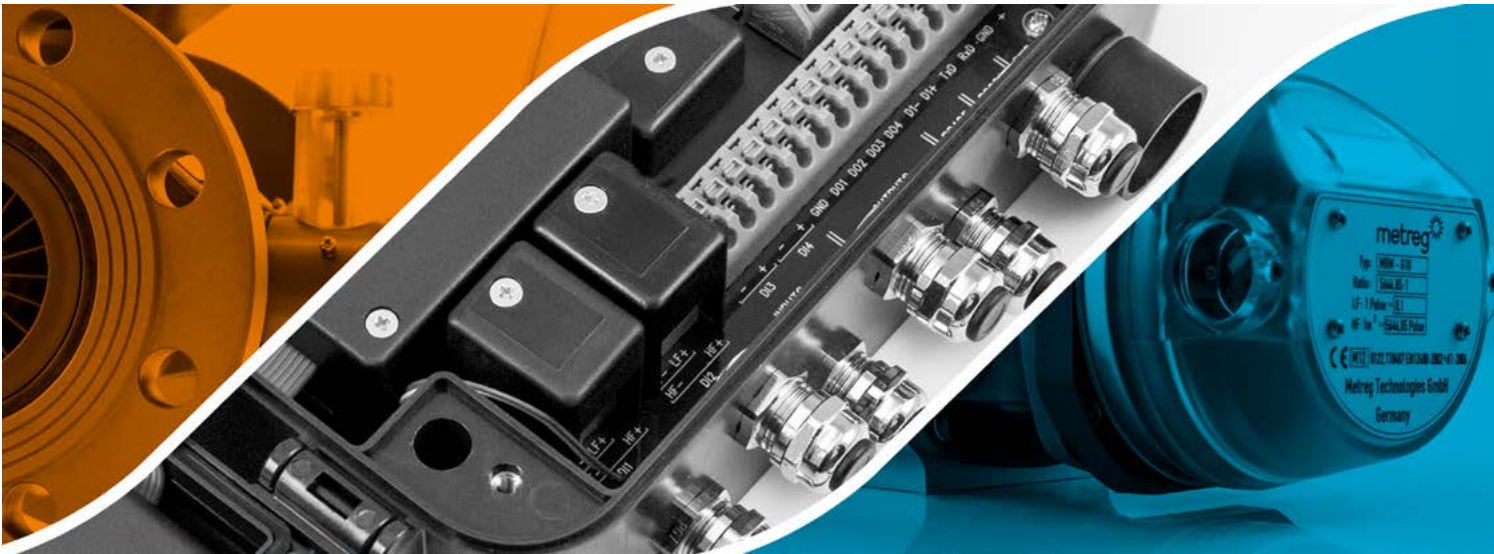
- 1 - Eingangskugelhahn mit TAS
- 2 - Gasfilter
- 3 - Eingangs-Manometer mit Druckknopf
- 4 - Gas-Druckregler
- 5 - Ausgangsmanometer mit Druckknopf
- 6 - Ausgangskugelhahn

## Technische Daten

Eingang	$p_e$ min.: 40 mbar / $p_e$ max.: 100 mbar
Ausgang	$p_a$ : 2 – 80 mbar / $\Delta p$ min. 20 mbar

Artikelbezeichnung	Artikel-Nr.	Preis / Stück €
GDR 15R01-20R01 Bereich: 0,75-9 m <sup>3</sup> /h	14031501	1.038,20
GDR 20R01-25R01 Bereich: 2,5-30 m <sup>3</sup> /h	14031502	1.052,30
GDR 25R01-32R01 Bereich: 3,75-45 m <sup>3</sup> /h	14031503	1.137,70
GDR 40R01-40R01 Bereich: 5,8-70 m <sup>3</sup> /h	14031504	1.908,80
GDR 50R01-50R01 Bereich: 8,3-100 m <sup>3</sup> /h	14031505	2.260,30
Kundenspezifische Reglereinstellung	Eingangsdruck $p_u$ max: 6 bar Volumenstrom: 1-120 m <sup>3</sup> /h Nennweite: Rp ½"-DN 65	00111333 123,60

# Messtechnik.



## Gemeinsam. Aber sicher!

Metreg Technologies ist der Spezialist für Messtechnik und gehört mit seinem hochqualifizierten, erfahrenen Team seit 2018 zum Unternehmen Gastechnik Kirchner. Damit erweitern wir unser Herstellerangebot und unsere Kompetenz um das Thema Gasmetering und bleiben gemeinsam starker Partner der Erdgasbranche.

Durch die eigene Entwicklung, Fertigung und Prüfung von Geräten und Applikationen bauen wir aber nicht nur unser Spektrum aus, sondern wir bieten und nutzen Synergien durch höhere Flexibilität und Kundennähe.

### metreg Know-how

- › Durchflussmessung (geeicht und ungeeicht)
- › Mengenumwertung
- › Datenkommunikation
- › Service und eichamtliche Inbetriebnahme



QUANTOMETER  
MECHANISCH  
MQM



QUANTOMETER  
ELEKTRONISCH  
MQMe



DREHKOLBENGASZÄHLER  
MID ZUGELASSEN  
MRM



TURBINENRADGASZÄHLER  
MID ZUGELASSEN  
MTM



MENGENUMWERTER  
MEC 500

## MQM

Der MQM Quantometer ist ein Turbinenradgaszähler für die betriebliche Volumenmessung von Erdgas und Erdgas mit bis zu 20% Wasserstoffanteil. Außerdem geeignet für andere nicht aggressive

Gase wie Propan, Butan, Luft, Kohlendioxid (CO<sub>2</sub>) oder inerte Gase für interne Abrechnungs- oder Regelungsprozesse jeglicher Art, insbesondere industriellen Thermoprozessanlagen.

### Auswahltabelle

Code	Beschreibung	
MQM	mechanischer Zählwerkskopf	●
MQMe	elektronischer Zählwerkskopf	●
G	Zählwerk	●
Rp	Innengewinde	●
DN	Zwischenflansch	●
25-150	Nennweite	●

● Standard

Das Montageset für MQM und MQMe Zähler in Flanschausführung (bestehend aus Schraubbolzen, Muttern und Scheiben) ist im Lieferumfang des Zählers enthalten.

Artikelbezeichnung	Artikel-Nr.	Preis / Stück €
<b>pu max. 4 bar</b>		
MQM G10 Rp 1" V PN4	66801002	1.227,40
MQM G16 Rp 1" V PN4	66801008	1.267,80
MQM G25 Rp 1" V PN4	66801014	1.378,10
MQM G40 Rp 1" V PN4	66801042	1.574,70
MQM G40 Rp 1 1/2" V PN4	66801046	2.227,70
<b>pu max. 16 bar</b>		
MQM G10 DN 25	66801004	1.227,40
MQM G16 DN 25	66801010	1.267,80
MQM G25 DN 25	66801016	1.378,10
MQM G40 DN 25	66801044	1.574,70
MQM G40 DN 50	66801018	2.129,40
MQM G65 DN 50	66801020	2.410,00
MQM G100 DN 80	66801022	2.626,30
MQM G160 DN 80	66801024	2.665,60
MQM G250 DN 80	66801026	3.024,80
MQM G160 DN 100	66801028	2.893,80
MQM G250 DN 100	66801030	3.155,90
MQM G400 DN 100	66801032	3.415,80
MQM G400 DN 150	66801034	4.102,60
MQM G650 DN 150	66801036	4.467,40
MQM G1000 DN 150	66801038	4.893,30

## MQMe

Der MQMe Quantometer ist ein Turbinenradgaszähler mit elektronischem Zählwerk für die betriebliche Volumenmessung von Erdgas und Erdgas mit bis zu 20% Wasserstoffanteil. Außerdem geeig-

net für andere nicht aggressive Gase wie Propan, Butan, Luft, Kohlendioxid (CO<sub>2</sub>) oder inerte Gase für interne Abrechnungs- oder Regelungsprozesse jeglicher Art, insbesondere industriellen Thermoanlagen.

Artikelbezeichnung	Artikel-Nr.	Preis / Stück €
<b>pu max. 4 bar, mit integrierter M-Bus-Schnittstelle</b>		
MQMe G10 Rp 1" V PN4	66802011	2.038,80
MQMe G16 Rp 1" V PN4	66802041	2.079,20
MQMe G25 Rp 1" V PN4	66802071	2.189,50
MQMe G40 Rp 1" V PN4	66802211	2.384,90
MQMe G40 Rp 1 1/2" V PN4	66802231	2.769,30
<b>pu max. 16 bar, mit integrierter M-Bus-Schnittstelle</b>		
MQMe G10 DN 25	66802021	2.038,80
MQMe G16 DN 25	66802051	2.079,20
MQMe G25 DN 25	66802081	2.189,50
MQMe G40 DN 25	66802221	2.384,90
MQMe G40 DN 50	66802091	2.940,80
MQMe G65 DN 50	66802101	3.222,50
MQMe G100 DN 80	66802111	3.568,70
MQMe G160 DN 80	66802121	3.606,90
MQMe G250 DN 80	66802131	3.966,10
MQMe G160 DN 100	66802141	3.836,20
MQMe G250 DN 100	66802151	4.097,20
MQMe G400 DN 100	66802161	4.358,20
MQMe G400 DN 150	66802171	5.043,90
MQMe G650 DN 150	66802181	5.410,90
MQMe G1000 DN 150	66802191	5.835,60

Kommunikation	Preis €
Aufpreis MOD-BUS Schnittstelle (RS485)	269,70
Analog-Ausgang (4-20 mA)	269,70

## Pass-Stücke für die Quantometer Typ MQM / MQMe

Artikelbezeichnung	Artikel-Nr.	Preis / Stück €
Pass-Stück MQM/MQMe, R 1"	66800210	68,80
Pass-Stück MQM/MQMe, DN 50	66800211	138,70
Pass-Stück MQM/MQMe, DN 80	66800212	239,60
Pass-Stück MQM/MQMe, DN 100	66800213	262,60
Pass-Stück MQM/MQMe, DN 150	66800214	579,00



QUANTOMETER ELEKTRONISCH  
MQMe



QUANTOMETER ELEKTRONISCH  
MQMe



QUANTOMETER MECHANISCH  
MQM



ÖLPUMPE zur Lagerschmierung  
(optional)

### Alle weiteren Produkte aus dem Metreg Produktprogramm:

- > Durchflussmessung (geeicht und ungeeicht)
  - > Drehkolbengaszähler (geeicht)
  - > Turbinenradgaszähler (geeicht)
- > Mengenumwertung/Datenkommunikation
- > Service und eichamtliche Inbetriebnahme

erhalten Sie gerne auf Anfrage.

# Partnerschaft DUNGS.



## Gut aufgestellt in die Zukunft.

Als strategischer Vertriebspartner der Firma DUNGS machen wir uns gemeinsam auf neue Wege. Was uns eint, ist neben der Kernkompetenz Gastechnik die mittelständische Unternehmenskultur und die persönliche Verantwortung als inhaber- bzw. familiengeführtes Unternehmen. Unsere Leistungen und Kompetenzen ergänzen sich dabei optimal.

- › Gas-Druckregel- und Messsysteme
- › Gas-Sicherheitsarmaturen & Gas-Komponenten
- › Service- und Inbetriebnahme

Ebenso verpflichten sich Gastechnik Kirchner und DUNGS einer gemeinsamen Qualitäts- und Service-Philosophie, die die sichere und saubere Verwendung von Gas in den Mittelpunkt stellt.

Das Produktportfolio umfasst dabei die komplette Technologie zum Regeln, Messen und Modulieren von Brenngas und Verbrennungsluft. Vom Einzelventil bis zu kompletten Gasstraßen.



BEISPIEL EINER GASDRUCKREGELSTRECKE

DUNGS-Produkte siehe separate Preisliste

# Fachhandel.

Markenprodukte rund um die Gastechnik.

**Was wir nicht selbst fertigen, beziehen wir bei ausgesuchten Partnern. Kirchner vertreibt ausschließlich hochwertige Qualitätsprodukte renommierter Hersteller.**

Neben dem Produktportfolio unseres strategischen Vertriebspartners DUNGS (separate Preisliste) sind wir bundesweiter Fachhändler für die Produkte der Maile GmbH sowie für Broen Armaturen GmbH.

Unser technisches Vertriebsbüro unterstützt Sie auch in diesem Produktsegment umfassend zu den Themen:

- > Planung
- > Projektleitung
- > Lieferung
- > Troubleshooting
- > After-Sales-Betreuung

## BROEN

INTELLIGENT FLOW SOLUTIONS

Artikelbezeichnung		Artikel-Nr.	Preis / Stück €
Handaugendusche	Kopf 45° (Tischmontage)	42815252	438,40
Handaugendusche	Kopf gerade (Tischmontage)	42815253	411,90
Handaugendusche	Kopf 45° (Wandmontage)	42815254	432,90
Handaugendusche	Kopf gerade (Tischmontage)	42815255	429,00
Sicherheitsgasschlauch	L=0,5 m mit elastischen Endmuffen	42799893	48,70
Sicherheitsgasschlauch	L=0,75 m mit elastischen Endmuffen	42799890	55,70
Sicherheitsgasschlauch	L=1,0 m mit elastischen Endmuffen	42799891	63,80
Sicherheitsgasschlauch auf Rolle	DVGW zugelassen Außendurchmesser: 14 mm Innendurchmesser: 10 mm	42799897	9,70/Meter
Bunsenbrenner	für Erdgas DVGW-Zulassung	42991800	59,50
Bunsenbrenner	für LPG DVGW-Zulassung	42991801	56,30





Artikelbezeichnung		Artikel-Nr.	Preis / Stück €
Eckarmatur	(Tülle 90°) G½" Ax30mm x UniFlex Erdgas	42710000	135,40
Eckarmatur	(Tülle 90°) Y-Verteiler G3/8"A Gas (inkl. Rosette in RAL 8500) Erdgas	42720013	220,60
Eckarmatur	(Tülle 90°) Y-Verteiler G3/8"A Gas (inkl. Rosette in RAL 8500) LPG	42720113	220,60
Stand-Eckarmatur	(Tülle 90°) ½" UniFlex Erdgas	42710001	155,10
Stand-Eckarmatur	(Tülle 90°) ½" UniFlex LPG	42710101	155,10
Standssäule	½" Uniflex Durchgangsarmatur Press-Turn (Tülle) Erdgas	42710002	163,40
Standssäule	½" Uniflex Durchgangsarmatur Press-Turn (Tülle) LPG	42710102	163,40
Durchgangs- armatur	G3/8"A Lift-Turn (Tülle) Erdgas	42710011	73,00
Durchgangs- armatur	G3/8"A Lift-Turn (Tülle) LPG	42710111	73,00

Weitere Ausführungen und Preise auf Anfrage.

## Isolierstücke Gewindeanschluss und Flanschanschluss

Isolierstück geprüft bis 5kV. Ausführung nach DIN 3389-GT (HTB 650°C - 30 Min.) DVGW geprüft und zertifiziert und DN 25 EG-Baumuster geprüft (97/23/EG), zur Trennung eventuell auftretender

elektrischer Ströme zwischen Gasversorgungsleitung und Gasinnenleitung (nur für Gase im Gebäudeinneren). Für Gase nach DVGW Arbeitsblatt G260. Flansche in PN-16-Ausführung.

Artikelbezeichnung		Artikel-Nr.	Preis / Stück €
Isolierstück Gewindeanschluss	TSMG-GT-25 IG/AG DN 25 PN 4	20001025	116,80
Isolierstück Gewindeanschluss	TSMG-GT-32 IG/AG DN 32 PN 4	20003032	212,00
Isolierstück Gewindeanschluss	TSMG-GT-40 IG/AG DN 40 PN 4	20003040	212,00
Isolierstück Gewindeanschluss	TSMG-GT-50 IG/AG DN 50 PN 4	20004050	256,30
Isolierstück Flanschanschluss	STF-GT-65 Flansch DN 65 PN 16	20018065	453,10
Isolierstück Flanschanschluss	STF-GT-80 Flansch DN 80 PN 16	20019080	453,10
Isolierstück Flanschanschluss	STF-GT-100 Flansch DN 100 PN 16	20020100	501,80
Isolierstück Flanschanschluss	STF-GT-125 Flansch DN 125 PN 16	20023125	707,30
Isolierstück Flanschanschluss	STF-GT-200 Flansch DN 200 PN 16	20022200	1.341,10

Code	Beschreibung
GT	Isolierstück HTB
-25 - 200	Nennweite DN
I	Eingang Innengewinde Rp
A	Ausgang Außengewinde Rp
F	Flanschausführung
-16	PN 16



GEWINDEANSCHLUSS  
TSMG-GT



FLANSCHANSCHLUSS  
STF-GT

# Fachhandel.

## Kompaktgaswarngeräte

1 Alarmstufe, zum Anschluss von Messfühlern mit Halbleitersensoren, 0-6V, 1-stufige Kompaktgaswarngeräte im Kunststoffgehäuse, Wandmontage,

IP 54, Gerätetypen von 1 - 10 Messstellen.  
Alle Geräte mit potenzialfreien Wechsel-Ausgangskontakten, 230 V / AC / 5 A und Hupenreset.

**Eignungsuntersuchung nach DIN EN 50054, EN 50057, PFG-Nr.: 41300300**



Artikelbezeichnung		Artikel-Nr.	Preis / Stück €
GW 11 R-DK+HR-1	1 Messstelle	20020121	545,30
GW 12 R-DK+HR-1	2 Messstellen	20020122	802,70
GW 13 R-DK+HR-1	3 Messstellen	20020123	1.081,90
GW 14 R-DK+HR-1	4 Messstellen	20020124	1.282,70
GW 15 R-DK+HR-1	5 Messstellen	20020125	1.753,80
GW 16 R-DK+HR-1	6 Messstellen	20020126	2.034,40
GW 17 R-DK+HR-1	7 Messstellen	20020127	2.400,90
GW 18 R-DK+HR-1	8 Messstellen	20020128	2.645,20
GW 19 R-DK+HR-1	9 Messstellen	20020129	2.943,30
GW 20 R-DK+HR-1	10 Messstellen	20020130	3.209,50

## Messfühler

Die an alle Gaswarnanlagen anschließbaren Messfühlerarbeiten nach dem Halbleiter- oder Wärmestönungsmessprinzip.

Die Messfühler erfassen brennbare Gase, explosive Dämpfe und Kältemittel.

Artikelbezeichnung		Artikel-Nr.	Preis / Stück €
MF 31-DK		21560351	157,00
MF 31 I-DK		21560352	257,40
MF 35 I-DK		21560359	359,10
MF CO 300-DK		21560558	485,70
MF O2-DK		21560565	711,10
Sondergasabgleich je Messfühler	Messfühlerkalibrierung mit Prüfgas, Methan/ Erdgas, Propan, Butan, Synthetische Luft, Stickstoff, Wasserstoff, Kohlenmonoxid	21561001	33,30
Sondergasabgleich je Messfühler	Messfühlerkalibrierung mit Prüfgas, Ammoniak, Frigen, Acetylen, Heptan; Sondergase: Cl <sub>2</sub> , CO <sub>2</sub> , H <sub>2</sub> , H <sub>2</sub> S, HCl, NO, NO <sub>2</sub> , O <sub>2</sub> , SO <sub>2</sub>	21561002	37,90

## Halbleiter- und Wärmetönungssensoren

Messfühler	MF 31	MF 32	MF 33	MF 34	MF 35	MF 40	MF 50 EX-DK	MF 60 EX-DK	MF 60 I-DK
Erdgas	X						X	X	X
Propan	X						X	X	X
Butan	X						X	X	X
Wasserstoff	X						X	X	X
Acetylen	X						X	X	X
explosive Dämpfe		X					X	X	X
Ammoniak						X	X	X	X
Frigen R 22				X			X		
Frigen R 134 A					X		X		
Frigen R 404 A			X				X		
Benzindämpfe		X					X	X	X
Aceton		X					X	X	X

Erfassbare Gase und Dämpfe unterhalb der UEG.

## Optische und akustische Signalgeber

Alle Gaswarnanlagen sind durch optische und akustische Warneinrichtungen anforderungsgerecht ausbaufähig.

Die Signalgeber sind in verschiedenen Spannungen und explosionsgeschützt lieferbar.

- › optischer Alarm
- › akustischer Alarm
- › anforderungsgerechte Lösung

Artikelbezeichnung	Artikel-Nr.	Preis / Stück €
HU 220	22500001	66,90
SHU 220	22500002	157,00
WBL 220	22500003	160,00
WTR 220-B	22500026	162,90

## Notstromversorgungen Wandmontage für Kompaktgeräte

Bei Netzspannungsausfällen müssen Gaswarnanlagen zuverlässig die Sicherheit gewährleisten.

Notstromversorgungen leisten eine verzögerungsfreie Funktion von Gaswarnanlagen.

Artikelbezeichnung	Artikel-Nr.	Preis / Stück €
NNL-12	20020178	589,00
NNL-12/3	20020179	878,40

Weitere Ausführungen und Preise auf Anfrage.

# Vor Ort.

Wo immer Sie uns brauchen.



## Gastechnik Kirchner GmbH

Neckaraue 9  
71686 Remseck  
Tel. +49 (0)7142 9191-30  
Fax +49 (0)7142 9191-40  
info@gastechnik-kirchner.de  
www.gastechnik-kirchner.de

## Gastechnik Kirchner GmbH

Neckaraue 9  
71686 Remseck  
Tel. +49 (0)7142 9191-30  
Fax +49 (0)7142 9191-40  
info@gastechnik-kirchner.de  
www.gastechnik-kirchner.de

## Büro Langenfeld

Vertrieb Mitte-West  
Tel. +49 (0)7142 9191-57

## Planung & Beratung

Tel. +49 (0)7142 9191-55  
technik@gastechnik-kirchner.de

## Wartung & Service

Tel. +49 (0)7142 9191-48  
service@gastechnik-kirchner.de

## Technischer Support / Retrofit

Tel. +49 (0)7142 9191-53  
support@gastechnik-kirchner.de

## Angebote (kaufmännisch)

Tel. +49 (0)7142 9191-46  
angebote@gastechnik-kirchner.de

## Auftragsbearbeitung (kaufmännisch)

Tel. +49 (0)7142 9191-44  
auftrag@gastechnik-kirchner.de

Tel. +49 (0)7142 9191-49  
bestellung@gastechnik-kirchner.de

## Schulungen

Tel. +49 (0)7142 9191-50  
schulung@gastechnik-kirchner.de



## Metreg Technologies GmbH

Neckaraue 9  
71686 Remseck  
Tel. +49 (0)7142 9191-590  
Fax +49 (0)7142 9191-599  
info@metreg-technologies.de  
www.metreg-technologies.de